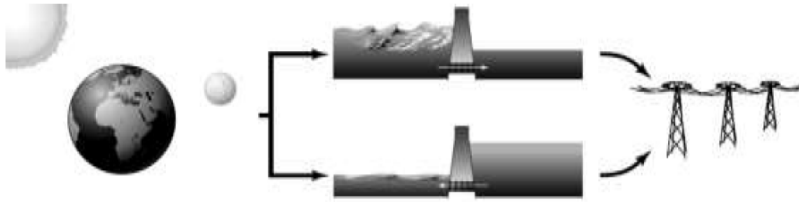


## سوالات پیک نروزی علوم هفتم

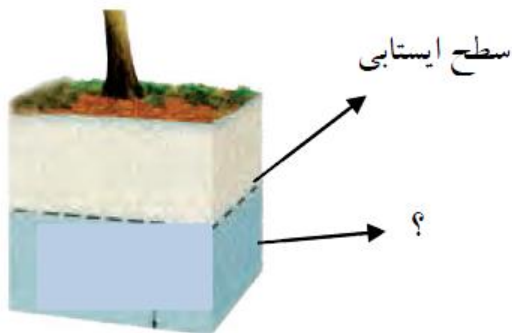
- ۱- به چه منطقه ای حوضه آبریز می گویند؟
- ۲- جزر و مد را تعریف کنید.
- ۳- با توجه به شکل زیر چه نکاتی از این شکل برداشت می کنید . سه مورد بنویسید.



- ۴- تگرگ چگونه به وجود می آید؟
- ۵- در جدول نام دریاچه و علت تشکیل را کامل کنید.

علت تشکیل	نام دریاچه
	خزر
دهانه آتشفشان	

- ۶- در چه مناطقی از کره زمین یخچال تشکیل می شود ؟ دو دسته عمده یخچال ها را نام ببرید.



- ۷- الف- اگر مردم از آبهای زیرزمینی به صورت نامناسب و زیاد استفاده کنند عمق سطح ایستابی آب چه تغییری می کند؟ (کمتر - بیشتر )

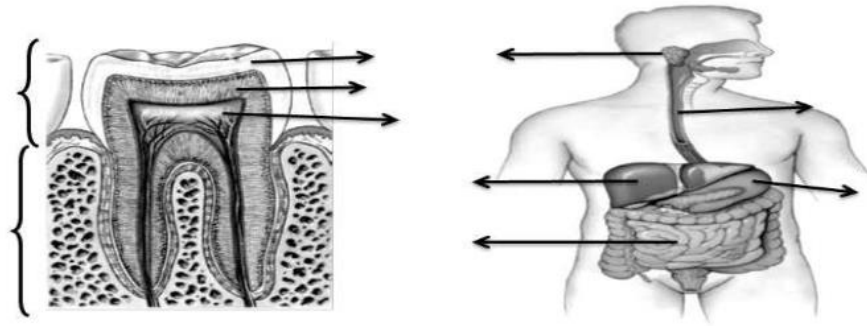
ب) منطقه پائین سطح ایستابی چه نام دارد؟

- ۸- چهارویژگی آبهای زیرزمینی را بنویسید.
- ۹- عمق چاه به چه عواملی بستگی دارد؟
- ۱۰- زمین های که نفوذ پذیری زیاد دارند، برای کشاورزی مناسب نیستند. دلیل چیست ؟

۱۱- نمودار را کامل کنید.

لوله گوارش انسان	۲.	۳. معده	۴.	۵.	۶.	۷. مخرج
------------------	----	---------	----	----	----	---------

۱۲- هر یک از قسمت های مشخص شده در شکل های زیر را نامگذاری کنید.



۱۳- چها راه حلق به چه قسمت هایی راه دارد؟

۱۴- نقش زبان را در دستگاه گوارش بیان کنید.

۱۵- چرا توصیه می شود در هنگام غذا خوردن حرف نزنیم؟

۱۶- نقش کبد در دستگاه گوارش چیست؟

۱۷- عمل جذب غذا را توضیح دهید.

۱۸- غذا در معده به چه طریق گوارش می یابد؟

۱۹- اگر در بدن کسی کیسه صفرا برداشته شود چه نوع غذایی نباید مصرف کند؟

۲۰- آنزیم ها چه نقشی در گوارش غذا دارند؟